

介入术中并发**髂动脉夹层**1例

武警广东省总队医院

谢振宏 吴朝晖

病例简介

黄* 女性 76岁

病史：反复胸闷、气促4年，再发1月。高血压病史。

查体：BP 144/76mmHg，双肺（-），HR 81 bpm，律齐。

辅助检查：TnI（-），Cr 61 umol/l，LDL-C 2.41mmol/L，HbA1c 5.7

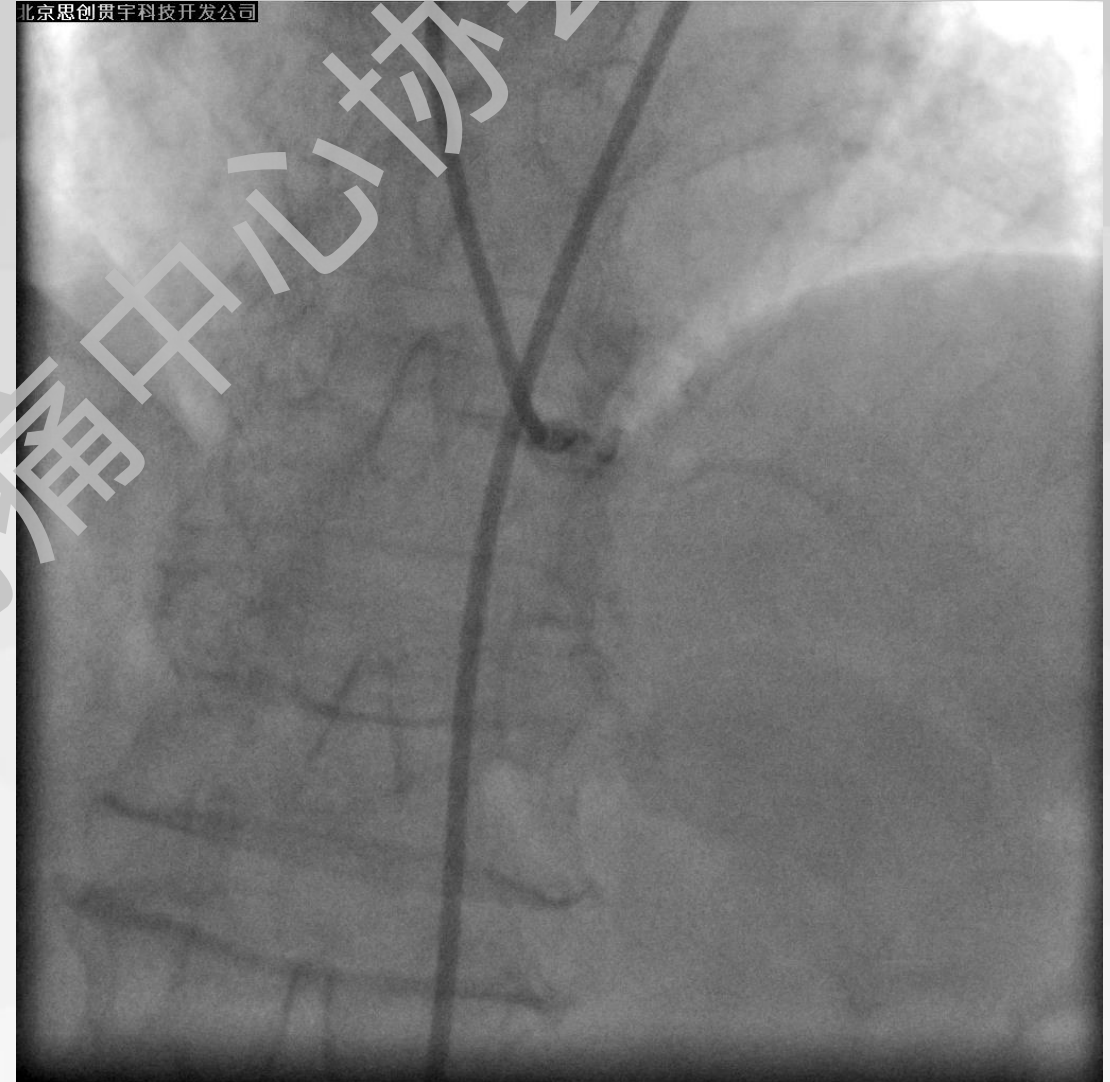
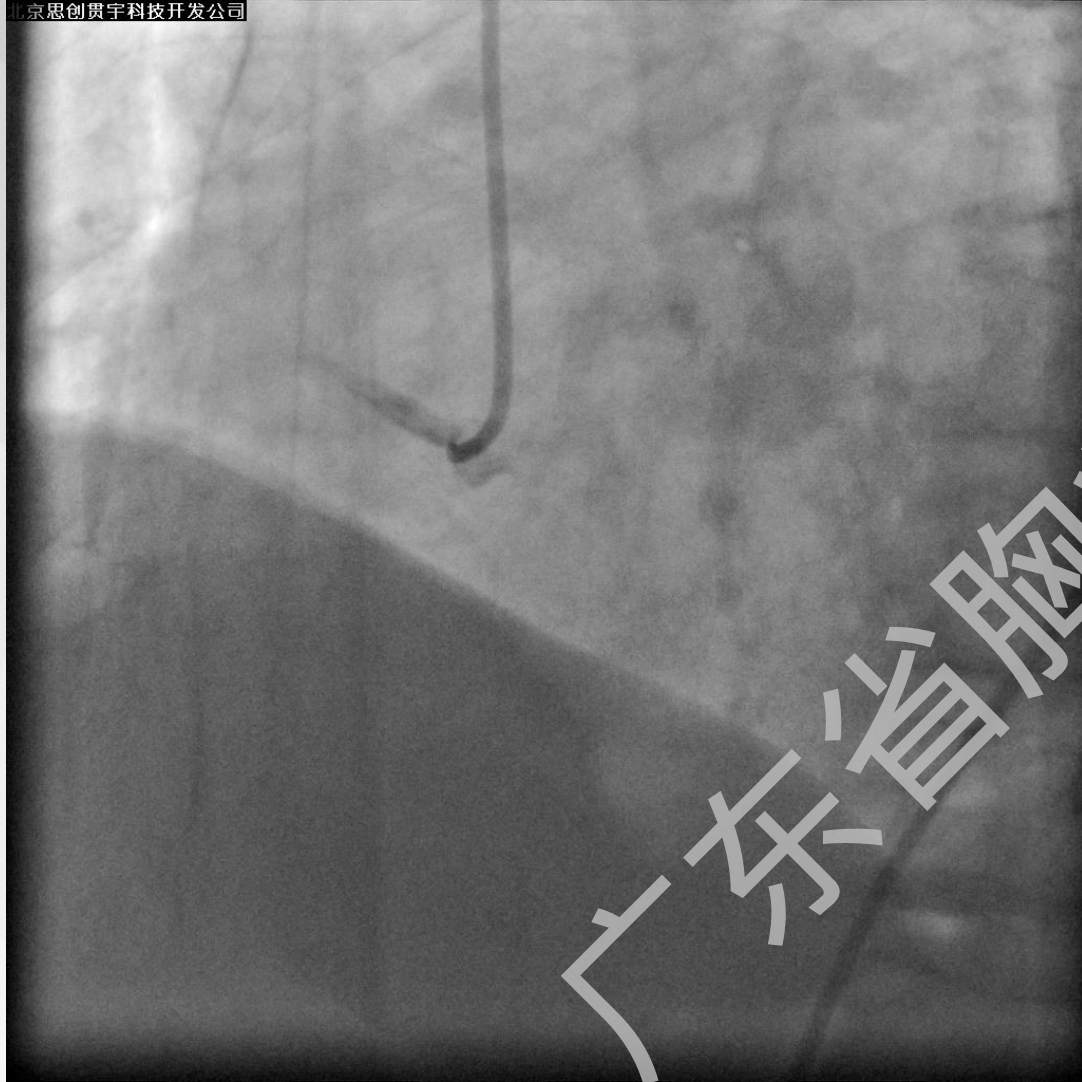
心脏超声：LV 45mm，EF65%，室壁搏动阶段性异常。

心电图：V1-3 导联T波倒置。

初步诊断：1.冠心病
1.1不稳定性心绞痛
1.2心功能II级
2.高血压病

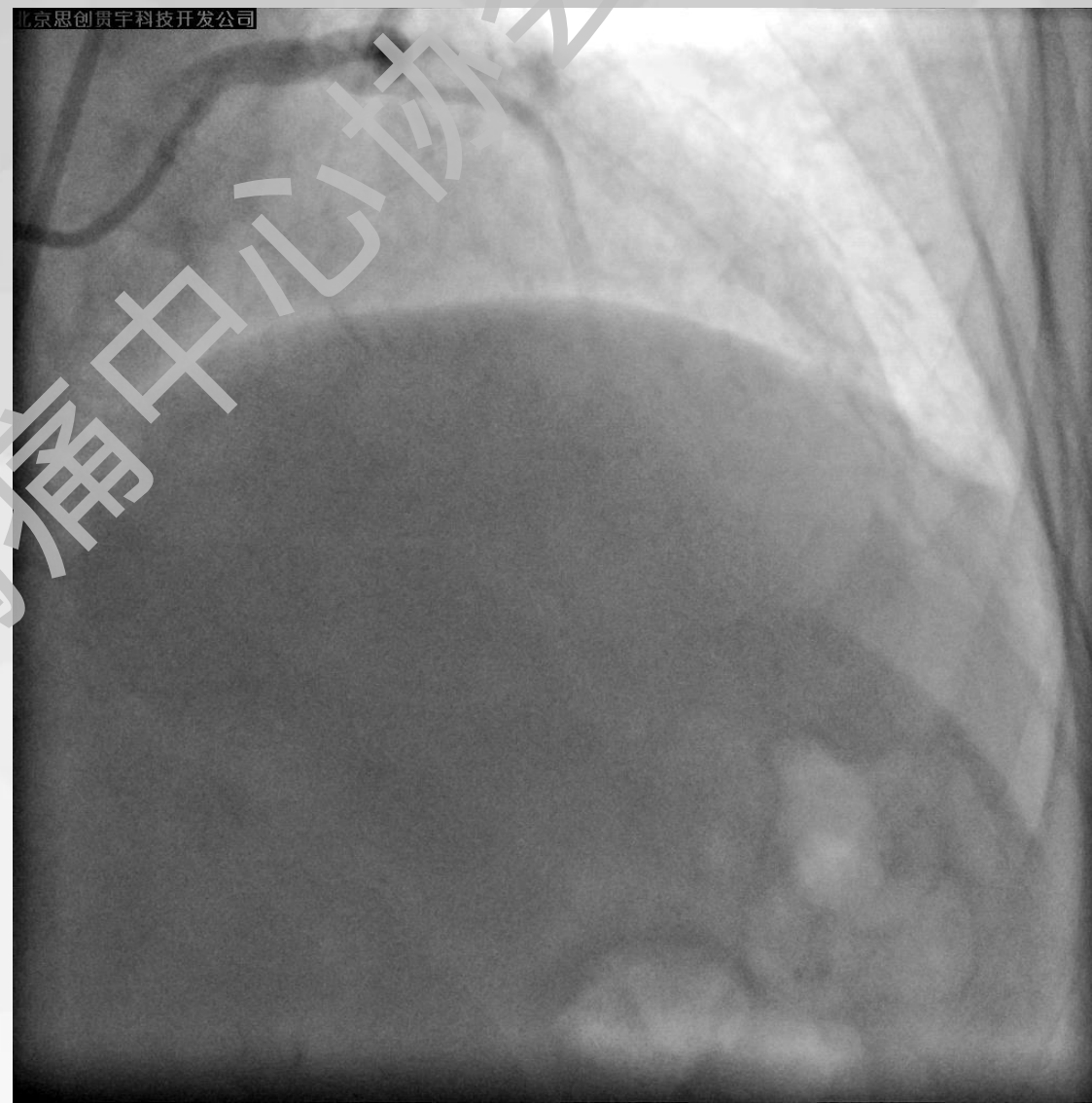
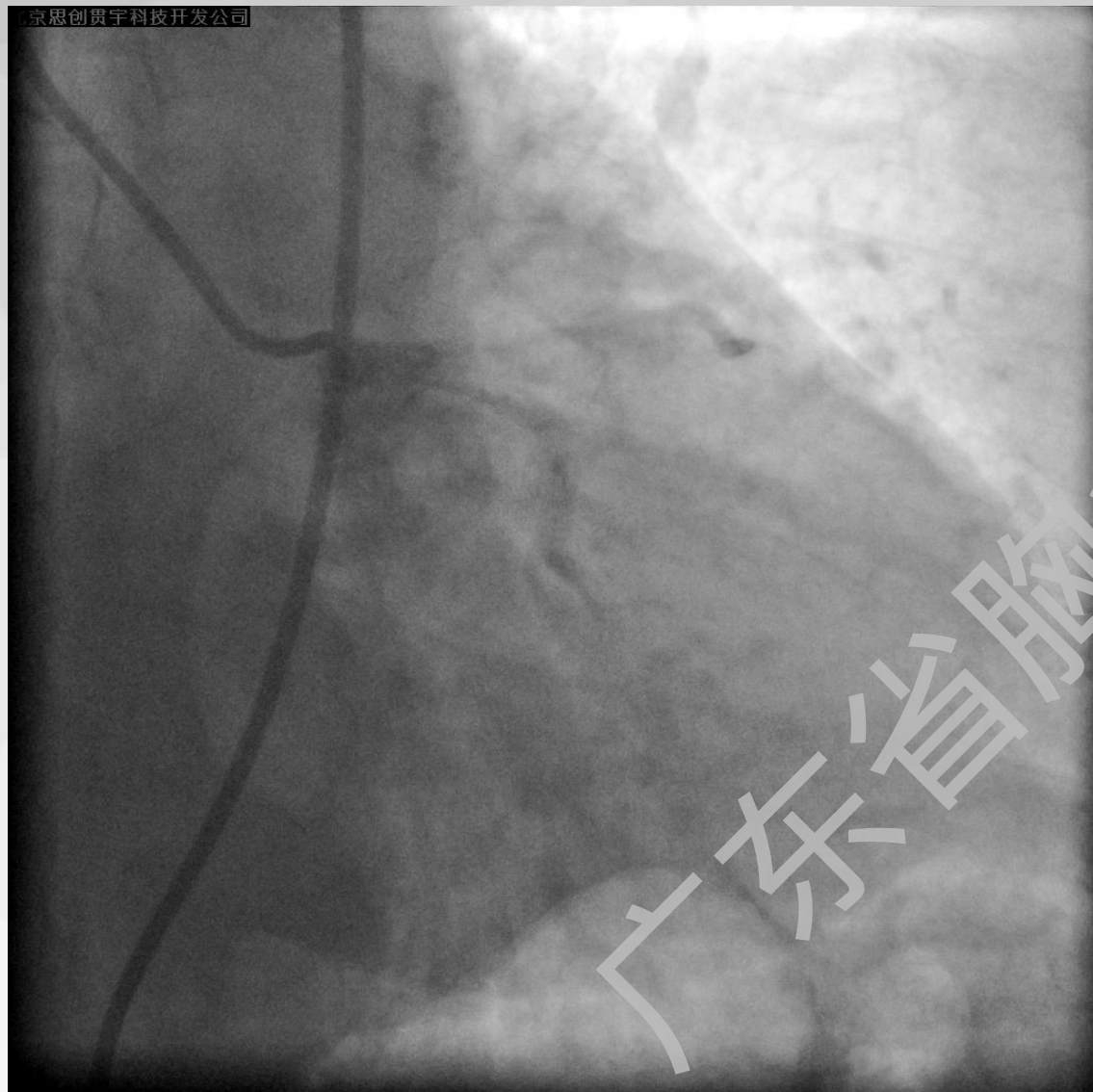


冠脉造影



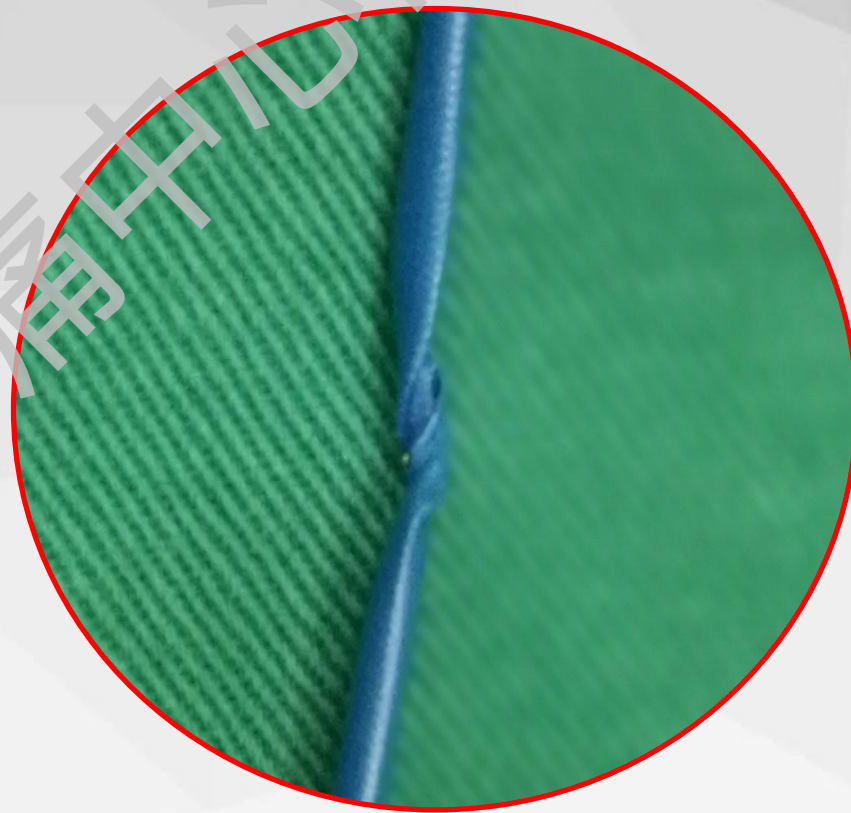
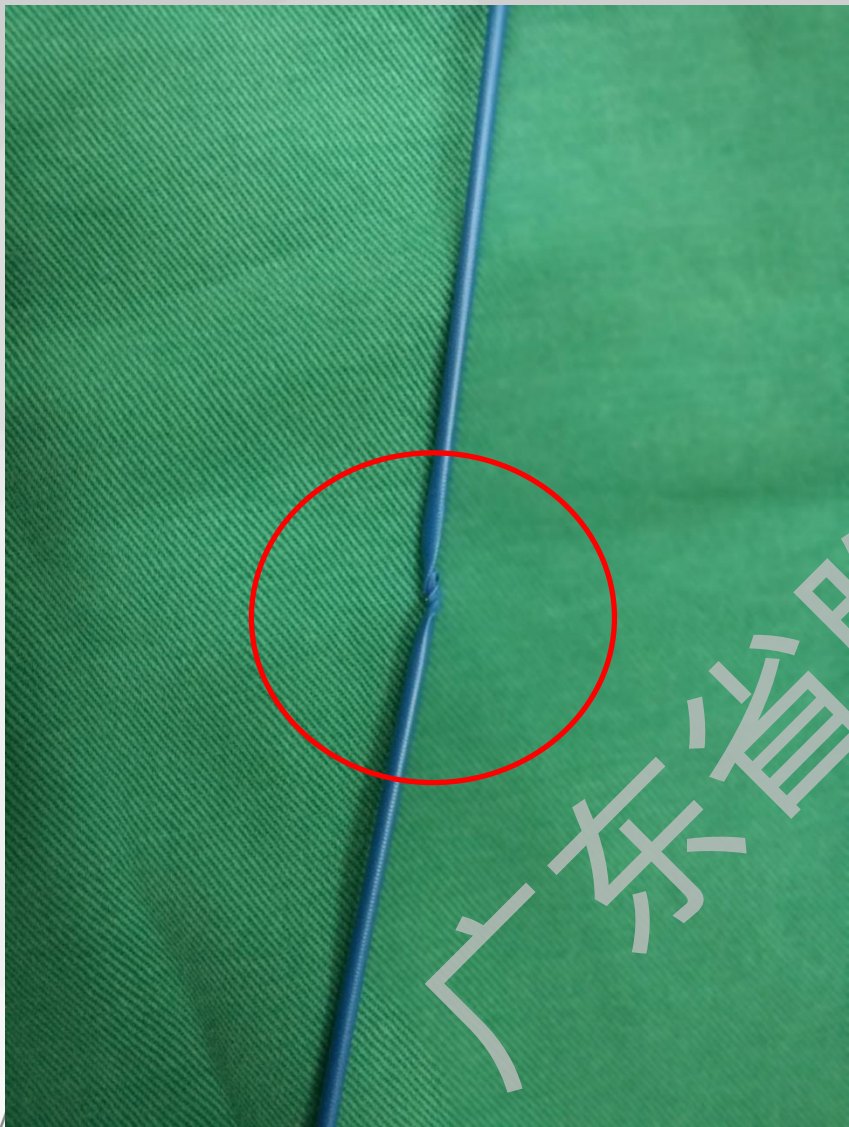
2017/11/13

冠脉造影



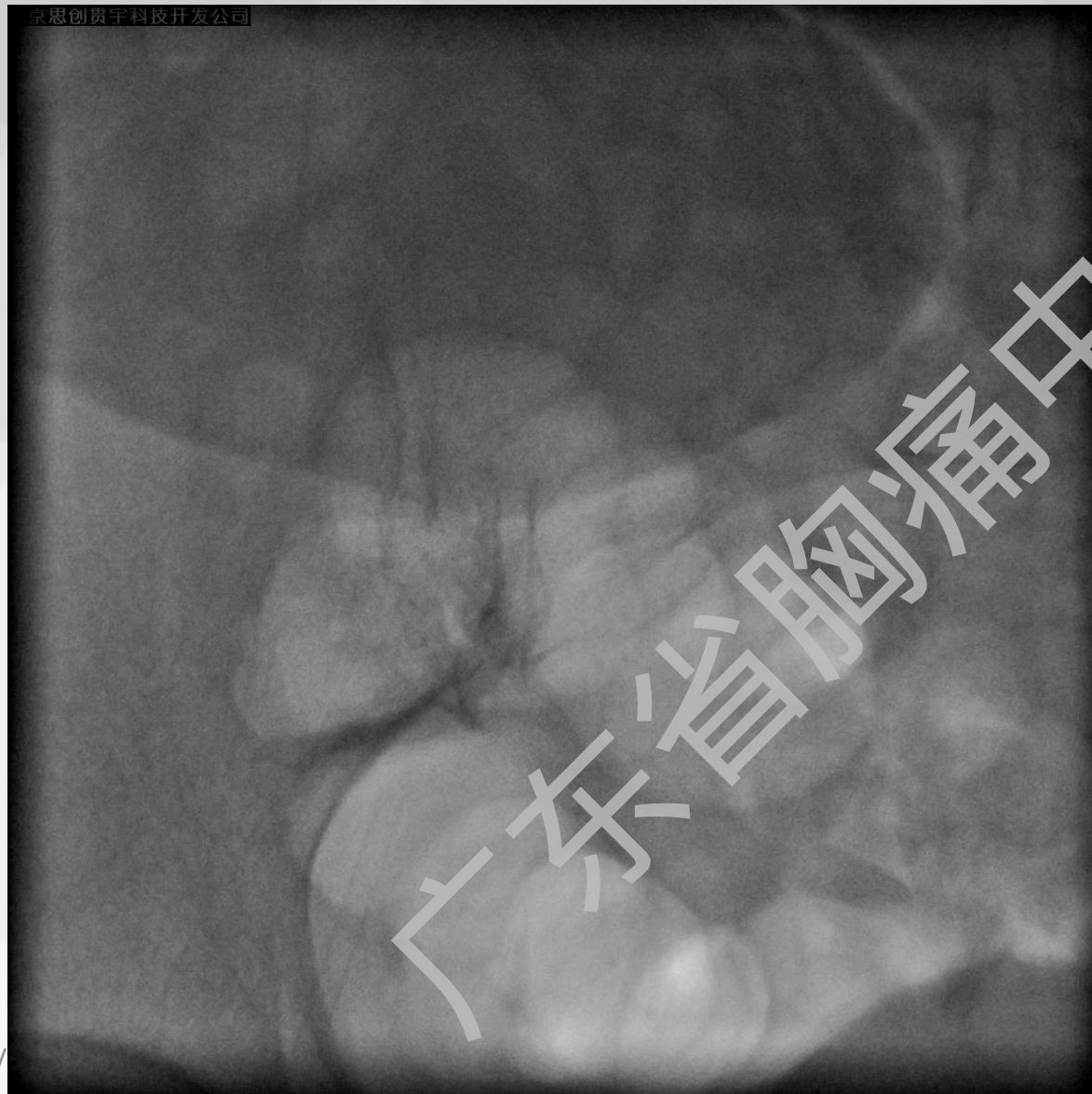
- 拟行PCI术
- 右冠指引导管不顺利，我“转-转-转”
- 中部打折—反复回转不成功—导丝上不去—强行撤出

广东省胸痛中心协会



髂动脉造影

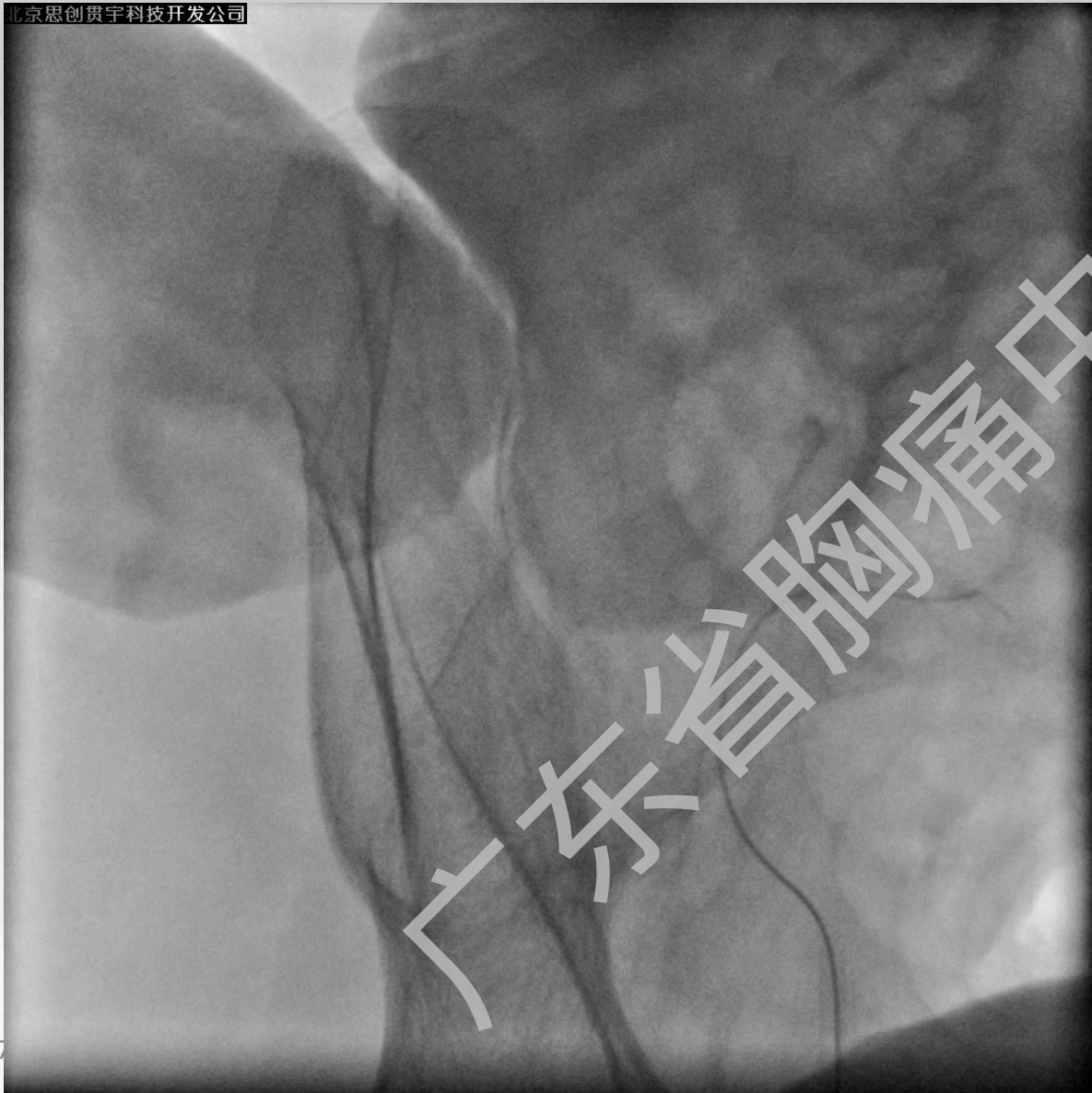
京思创贯宇科技开发公司



髂外动脉局限性夹层，未累及髂总动脉

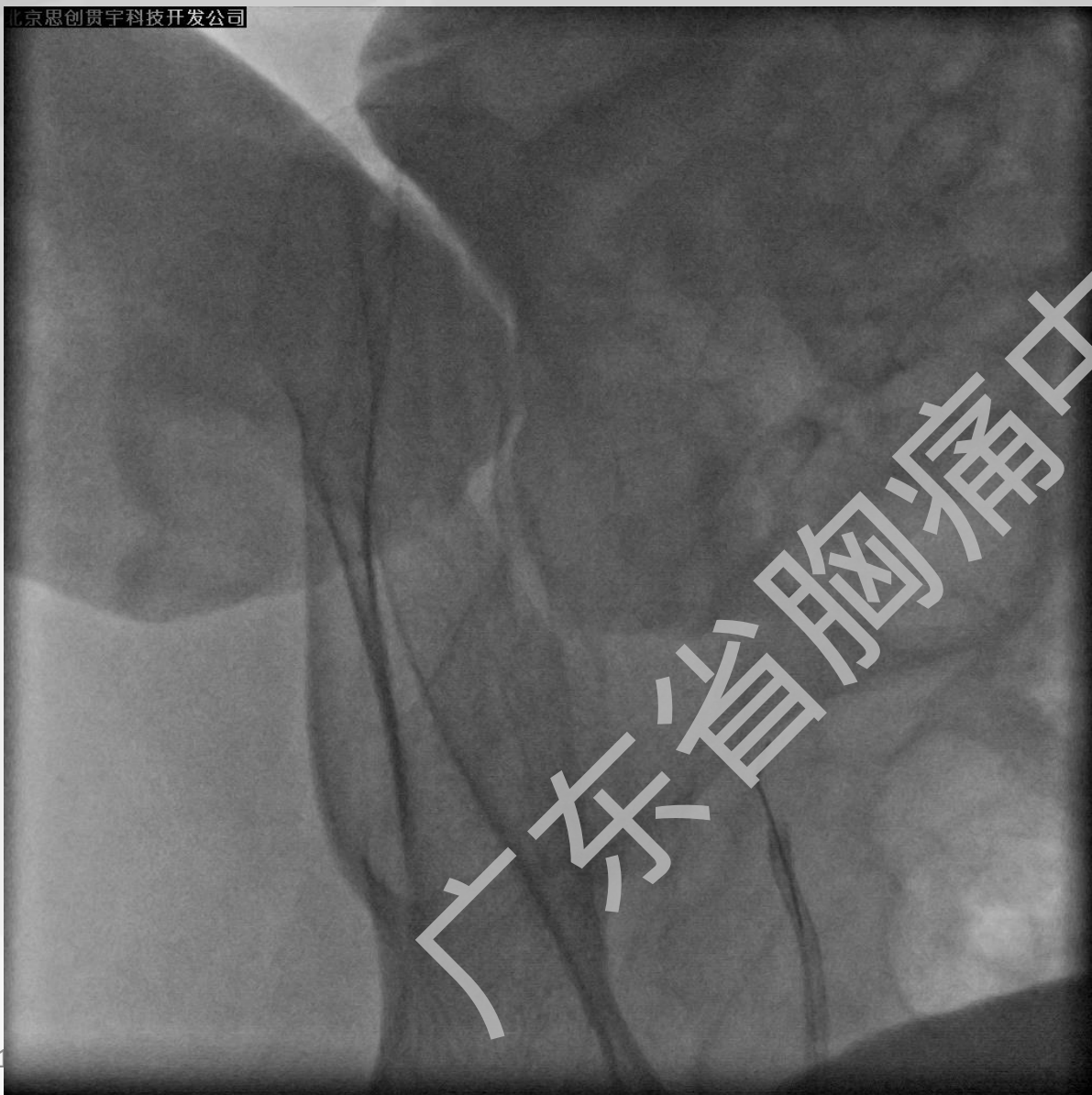
拟行覆膜支架植入

北京思创贯宇科技开发公司



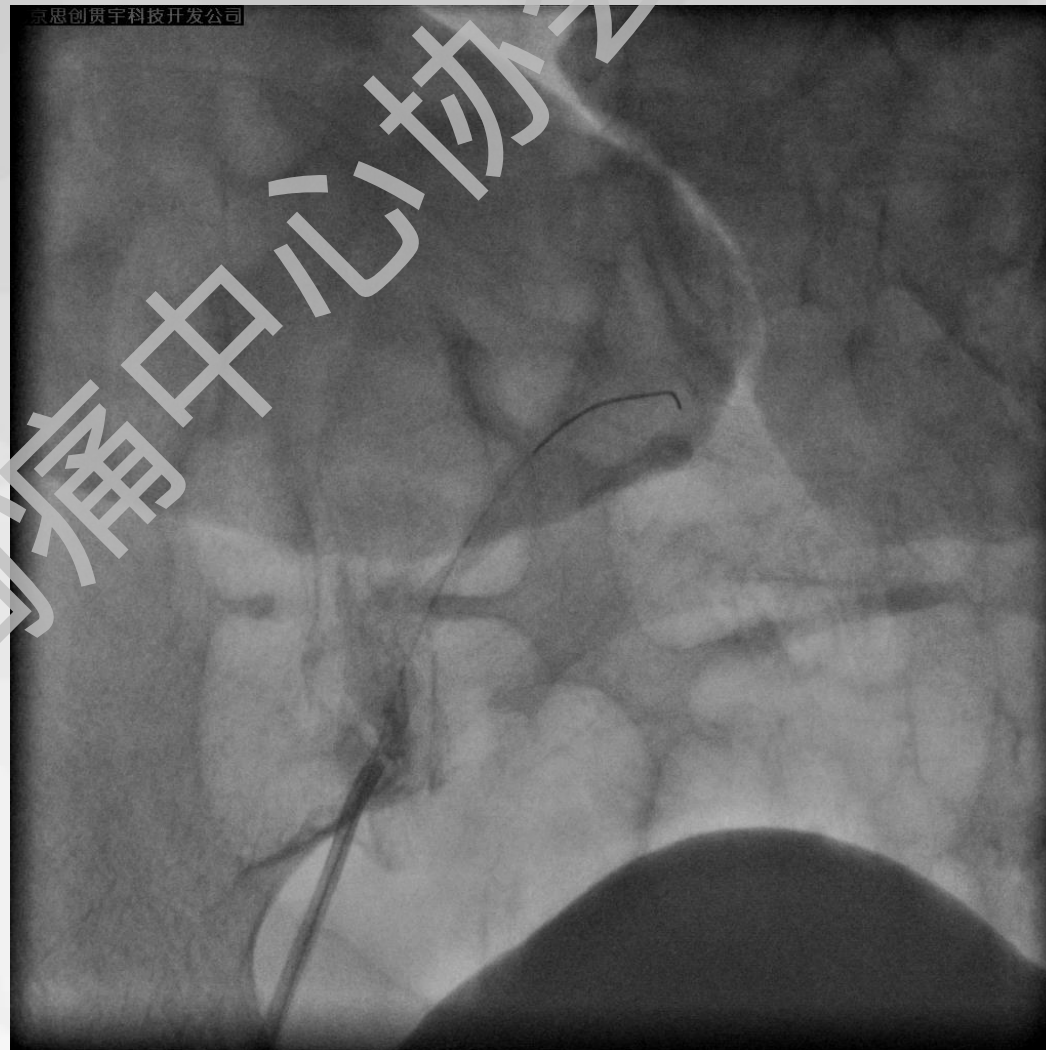
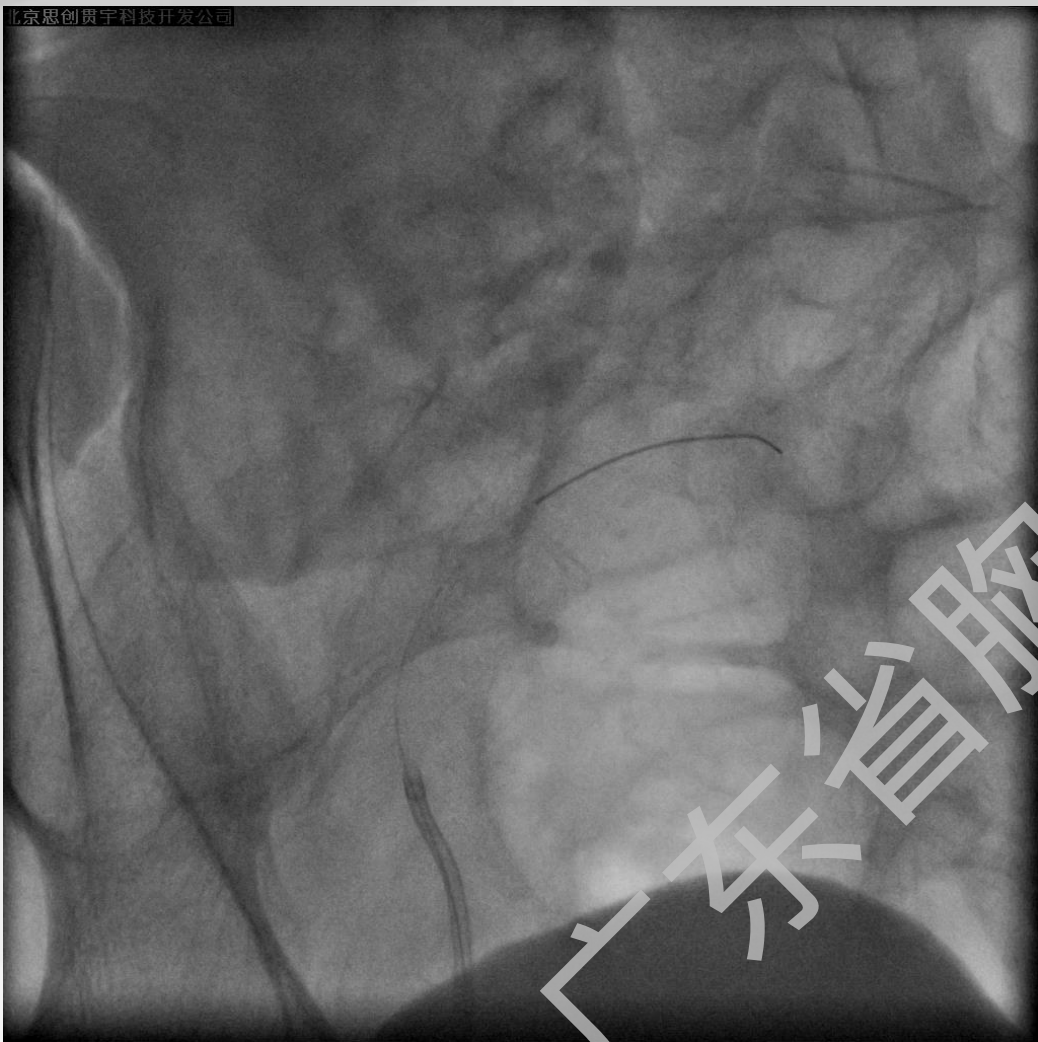
导丝位于假腔

北京思创贯宇科技开发公司



JR4.0指引带PTCA导丝顺利通过





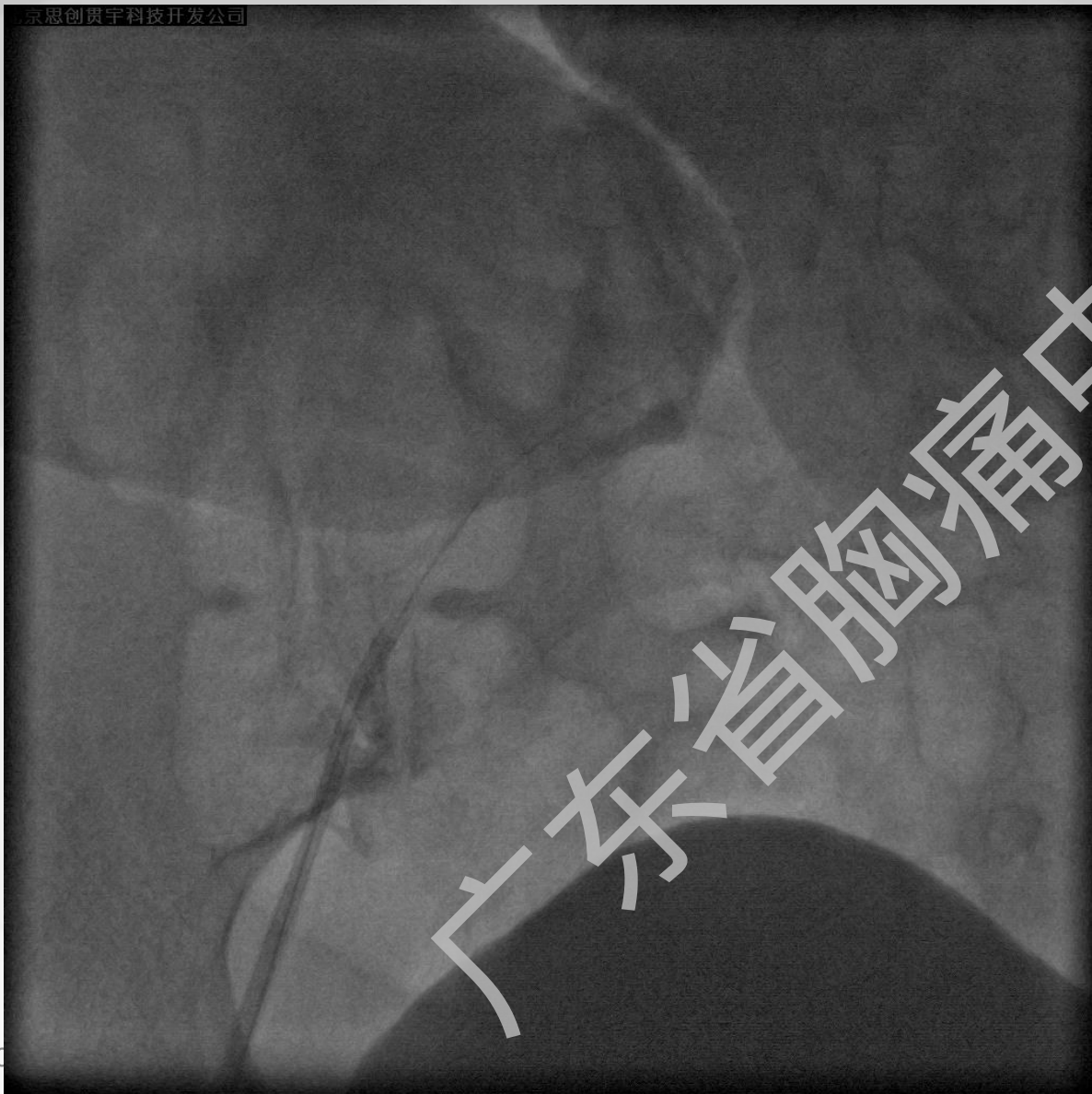
2017/11/13

多体位造影，证实导丝真腔



武警广东省总队医院

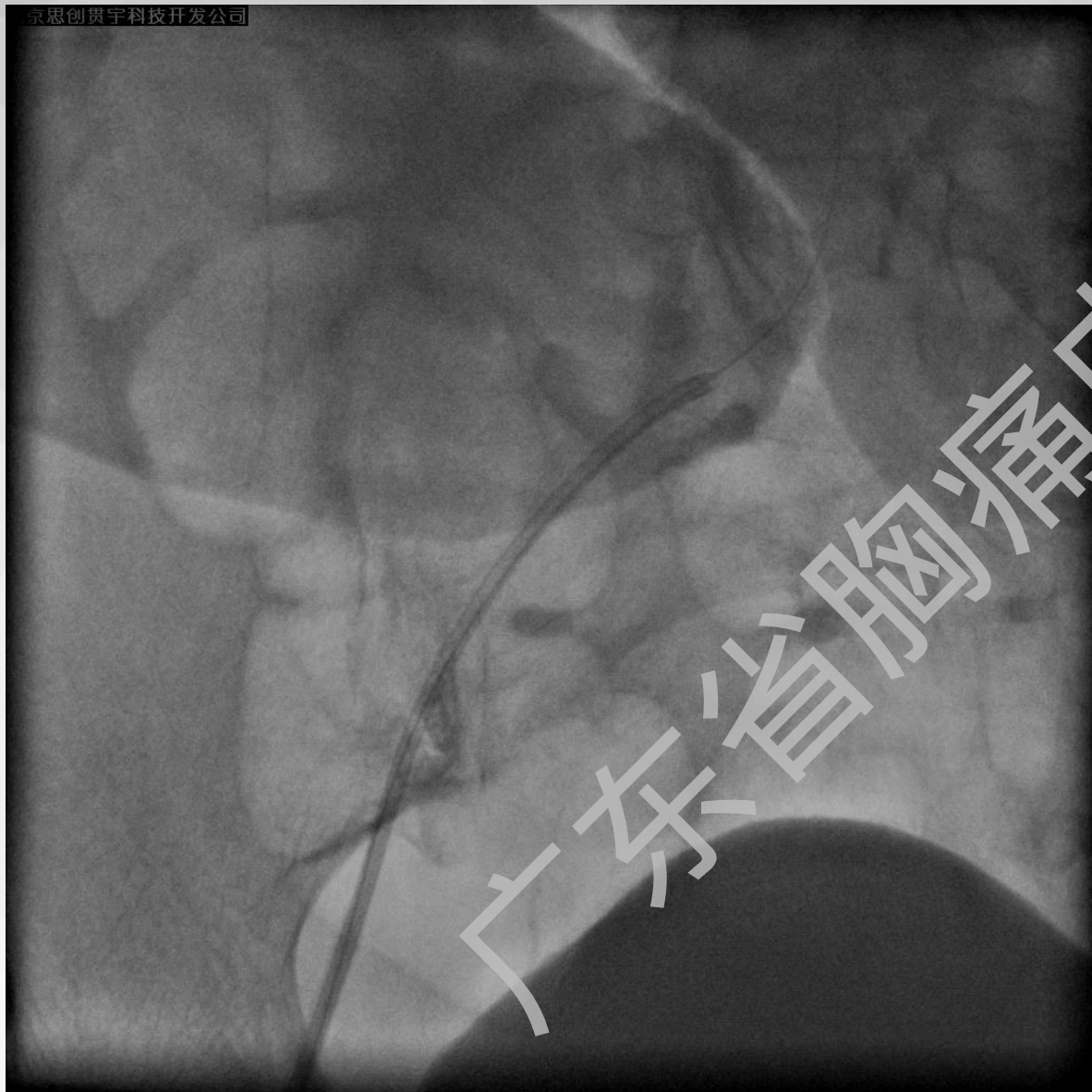
京思创贵宇科技开发公司



跟进指引



京思创贯宇科技开发公司

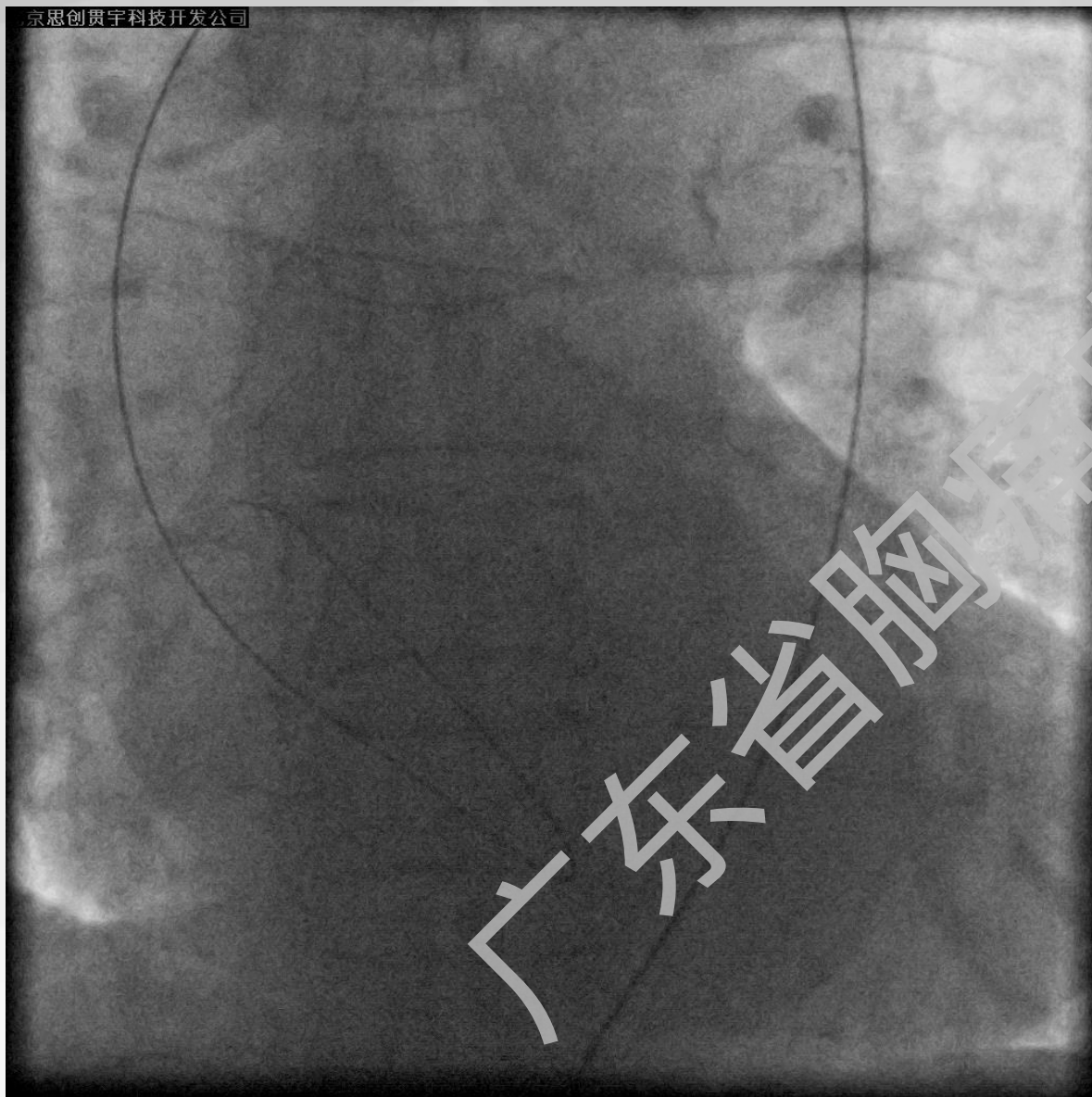


再次确认真腔



武警广东省总队医院

京思创贯宇科技开发公司



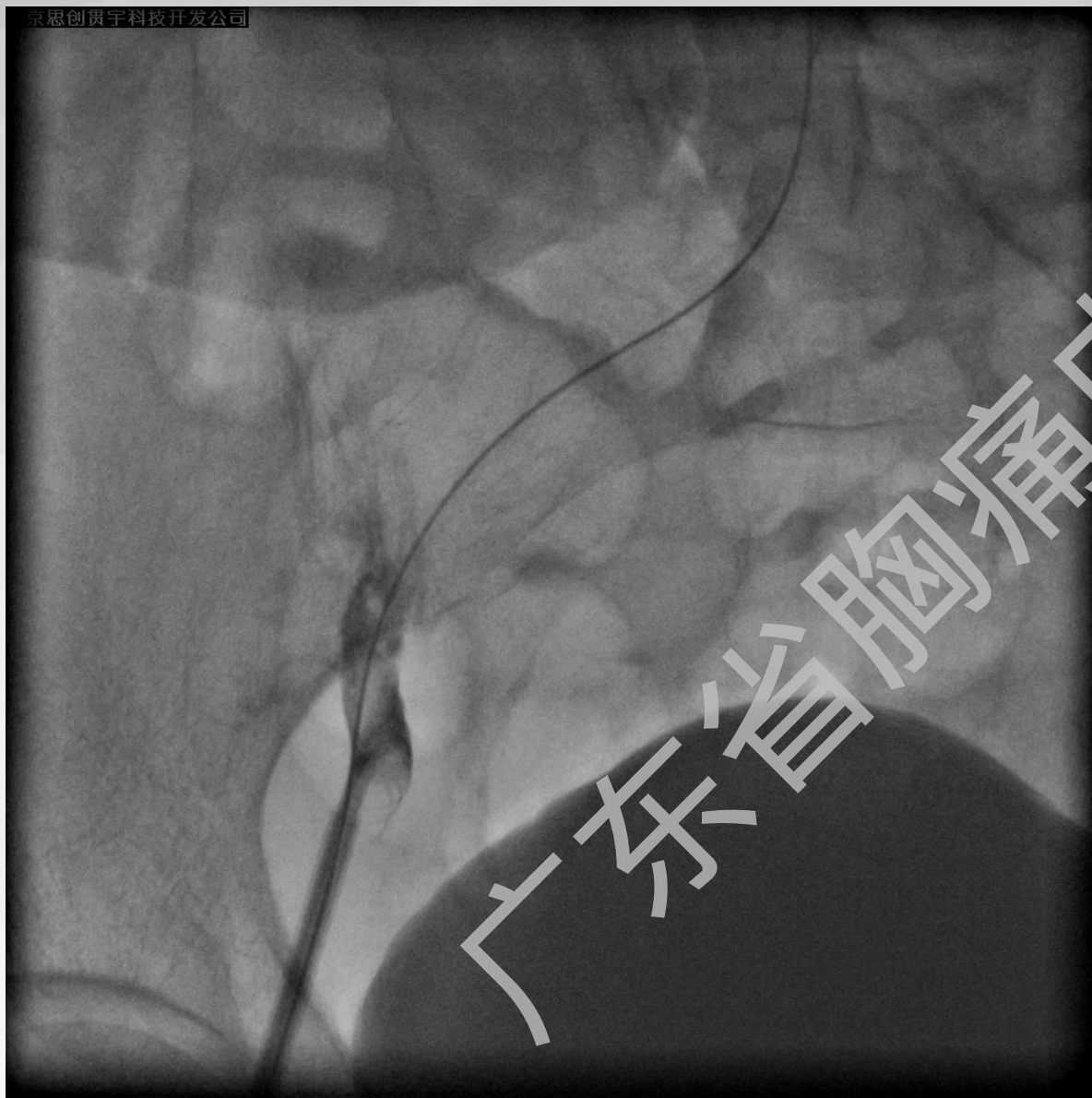
交换导丝

广东省胸痛中心协作



武警广东省总队医院

京思创贯宇科技开发公司

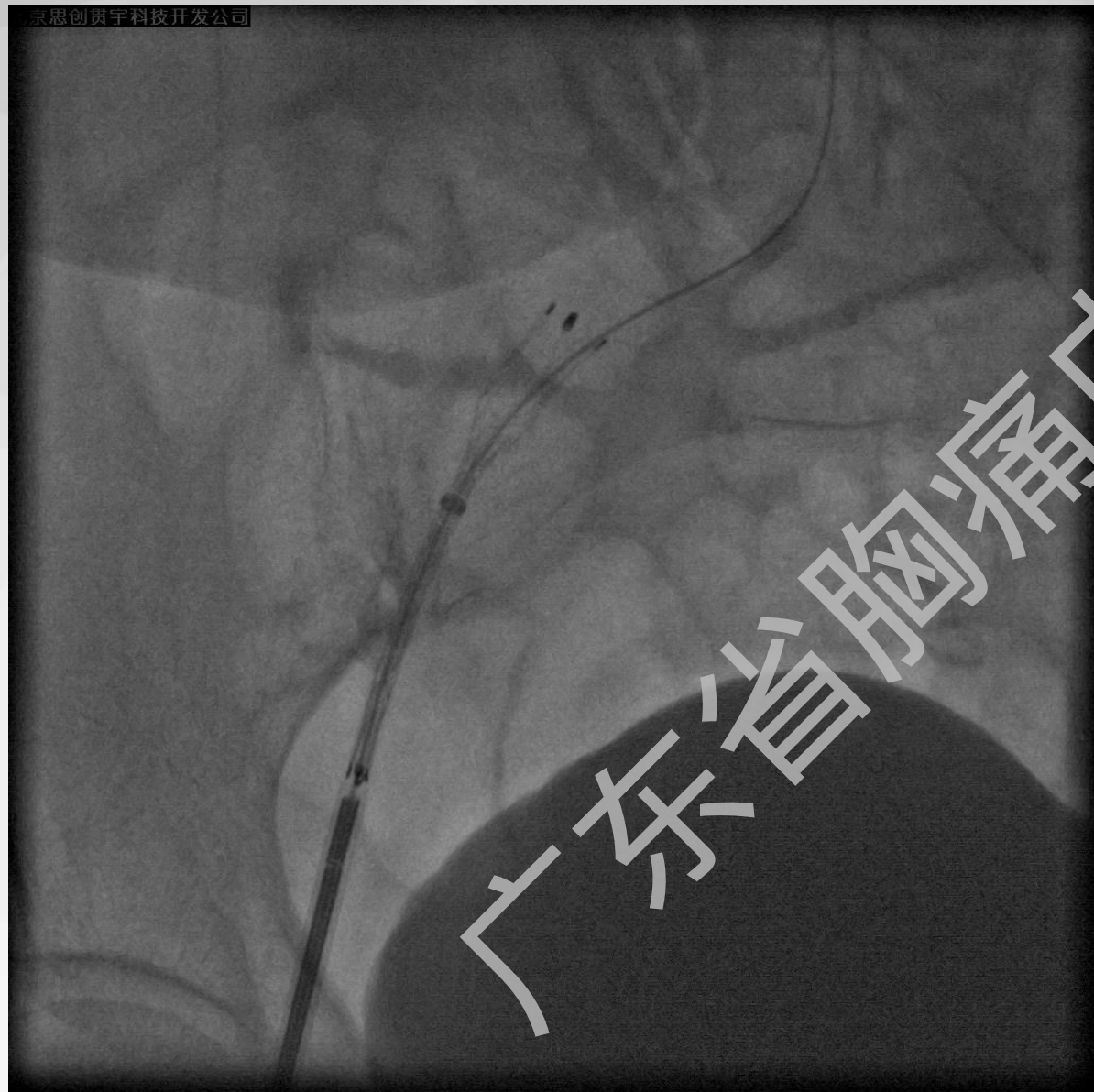


最后确认夹层范围，测量大小



武警广东省总队医院

京思创贯宇科技开发公司

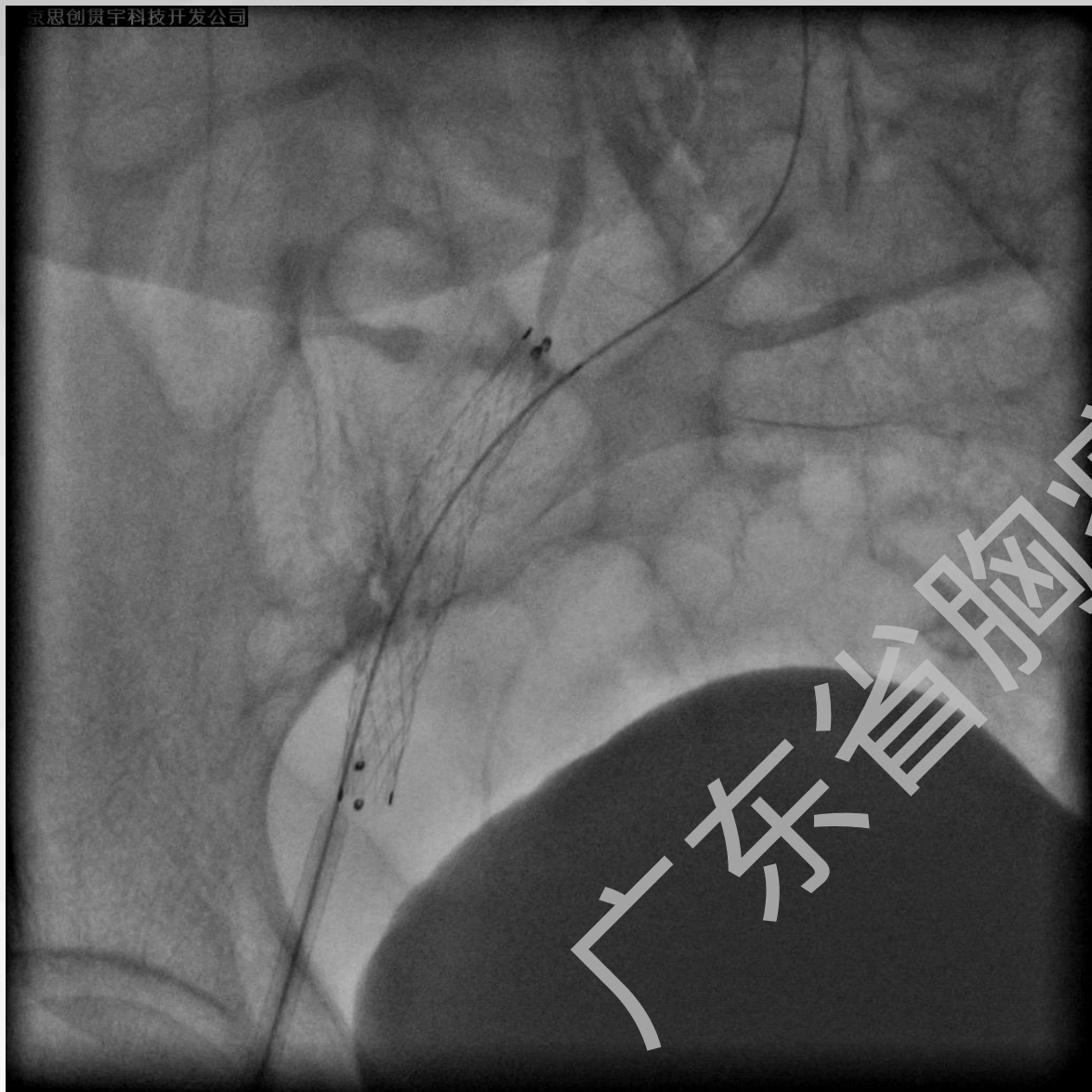


植入10cm*8mm覆膜支架

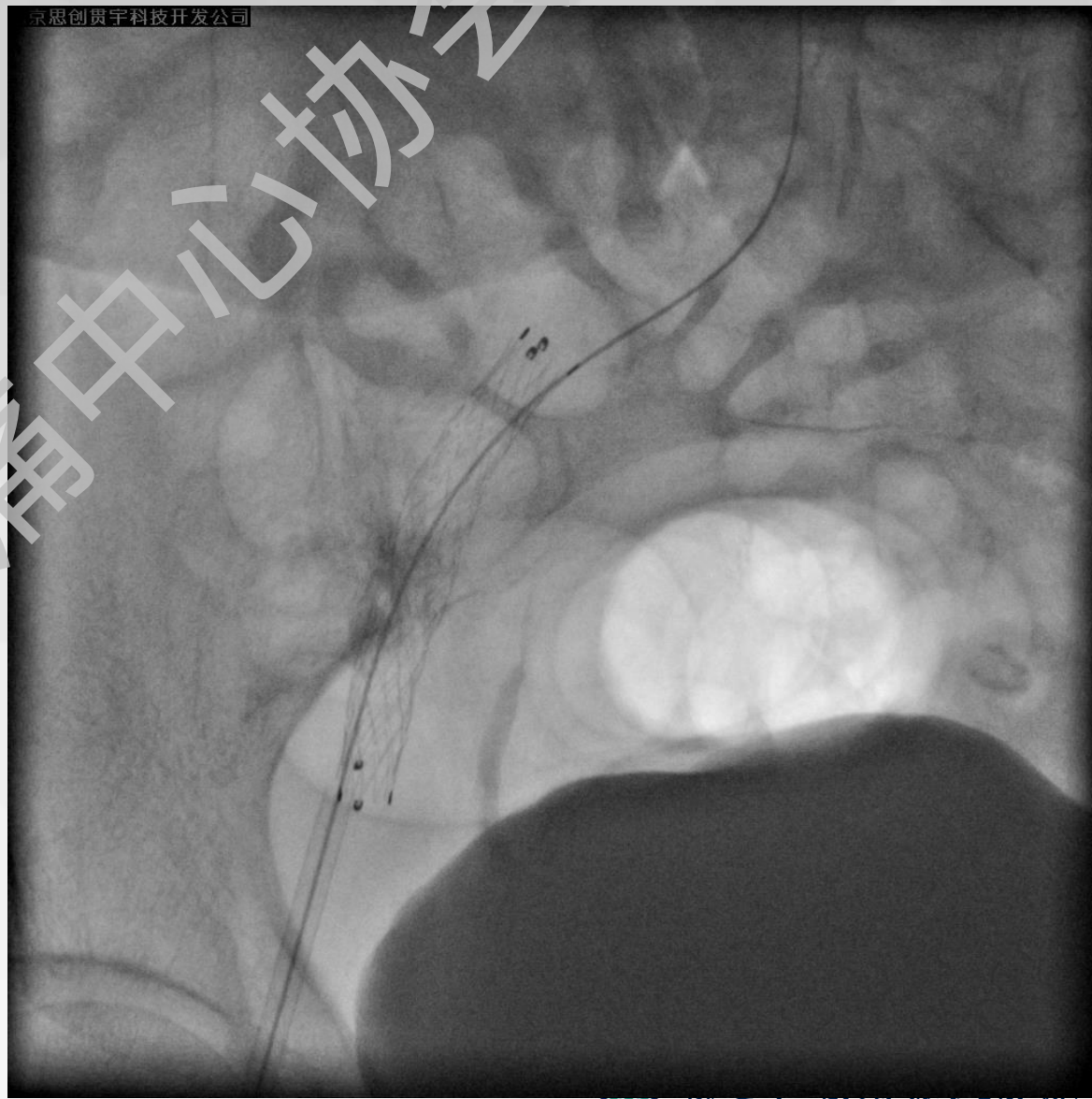


武警广东省总队医院

京思创贯宇科技开发公司



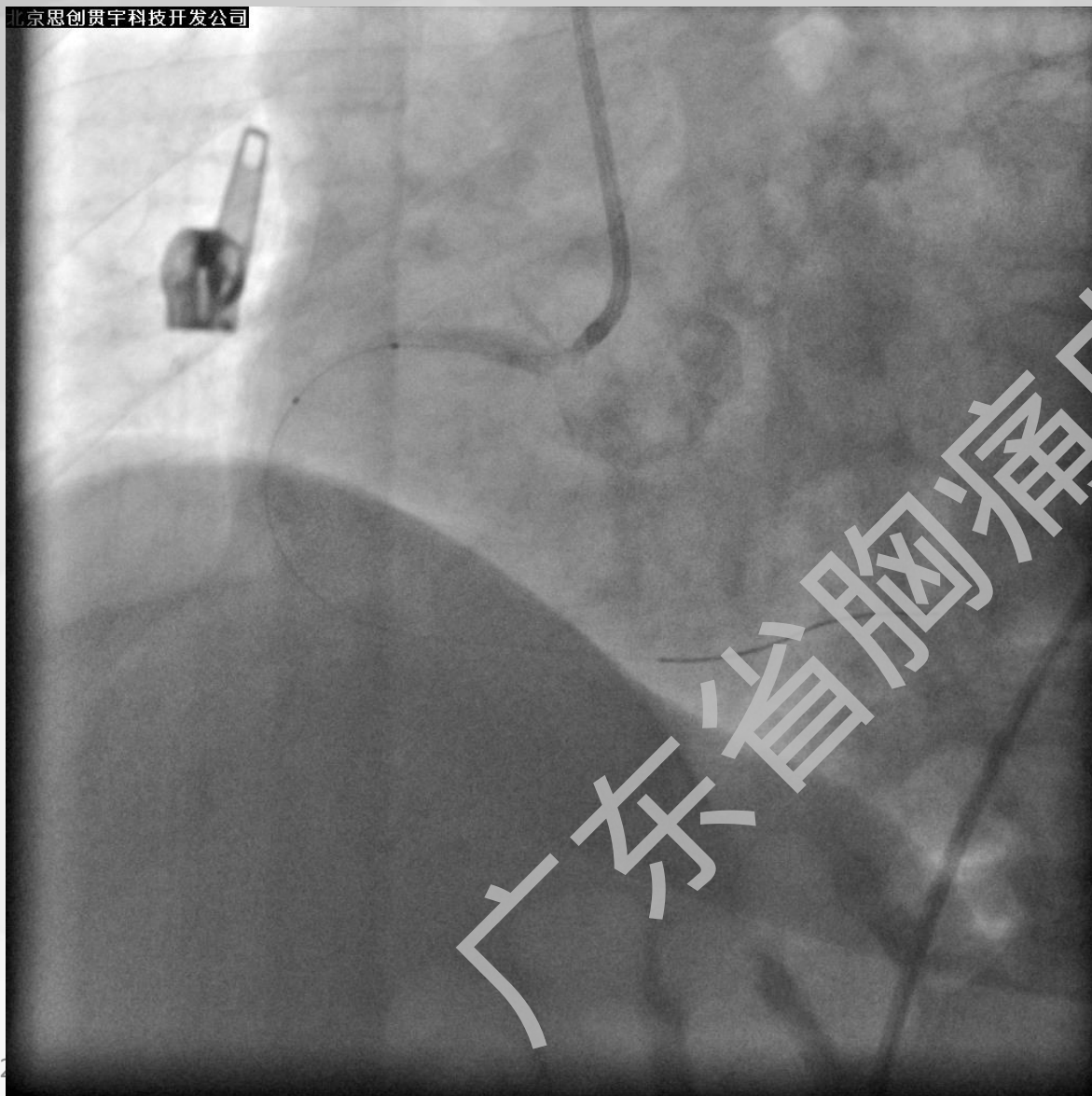
京思创贯宇科技开发公司



广东省胸痛中心联盟

PCI

北京思创贯宇科技开发公司



JR4.0指引艰难到位

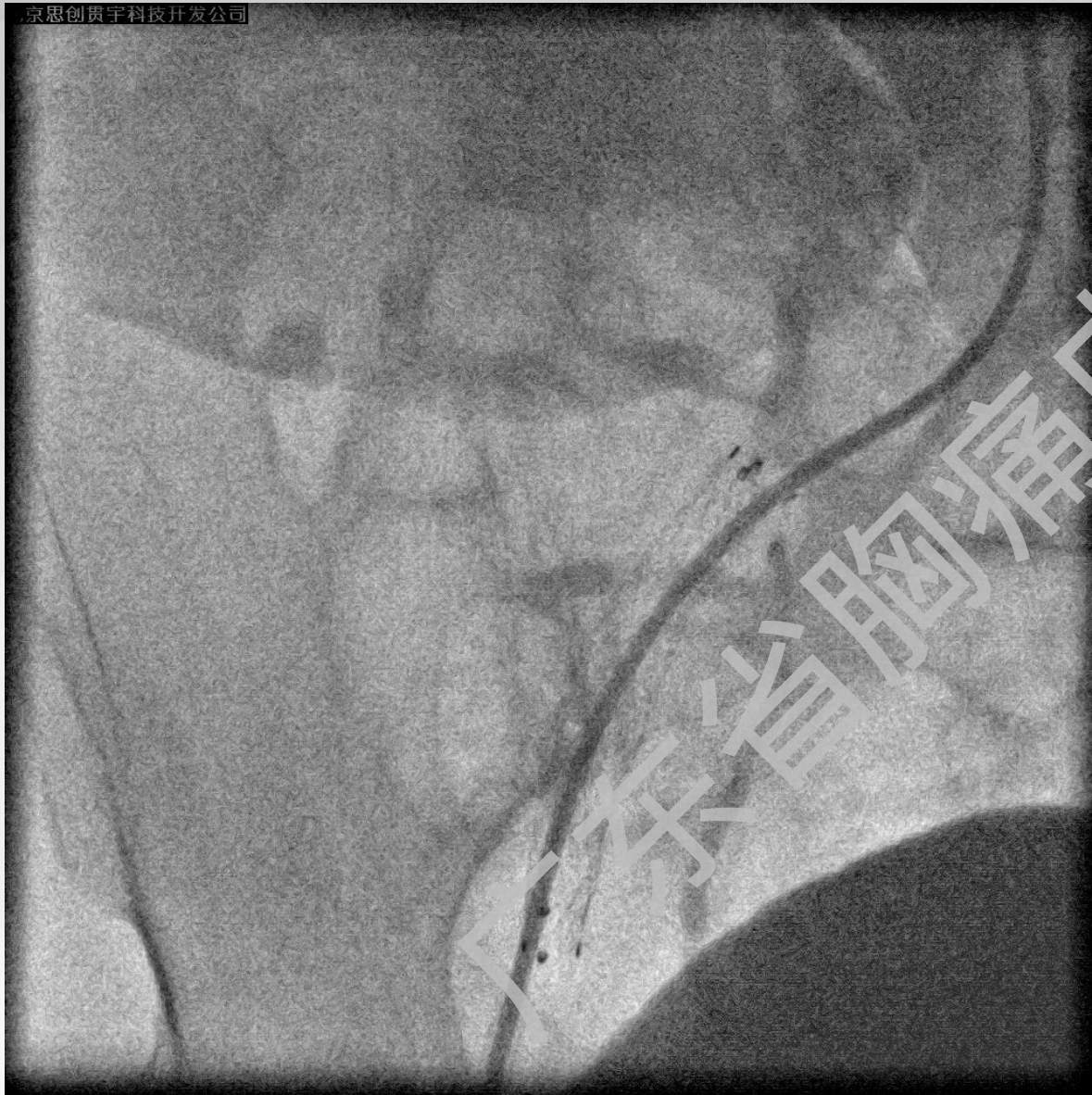
导丝/球囊进出阻力



武警广东省总队医院

PCI

京思创贵宇科技开发公司

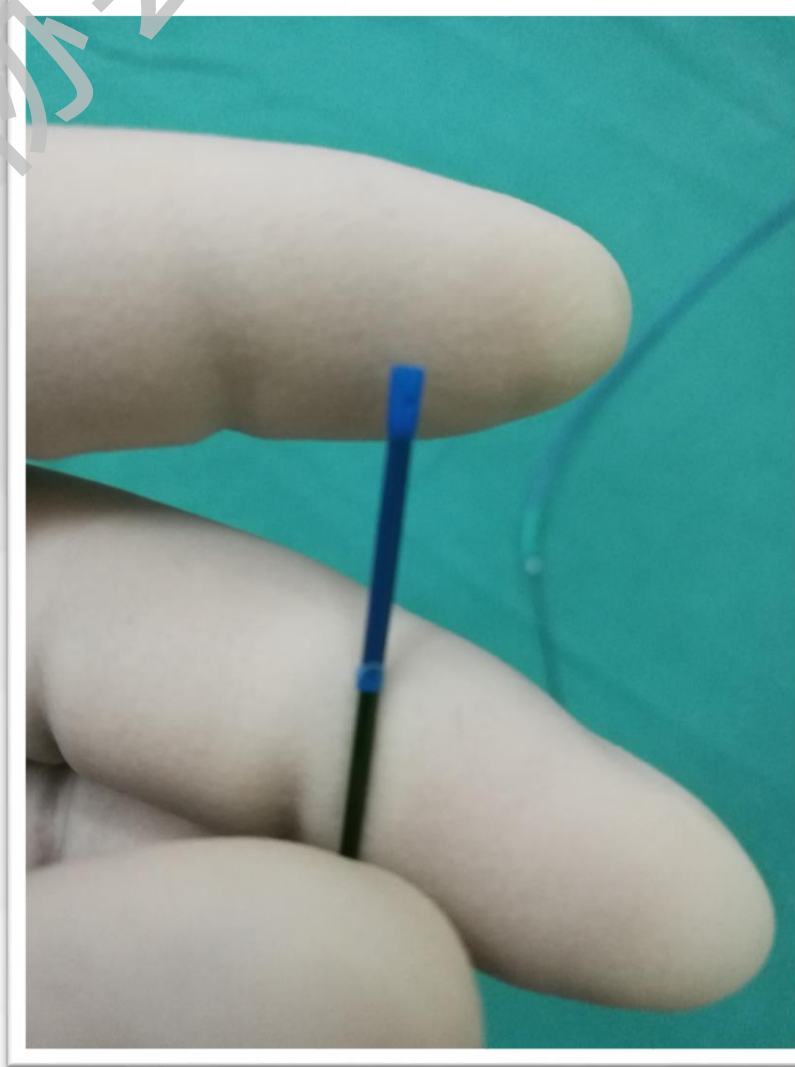
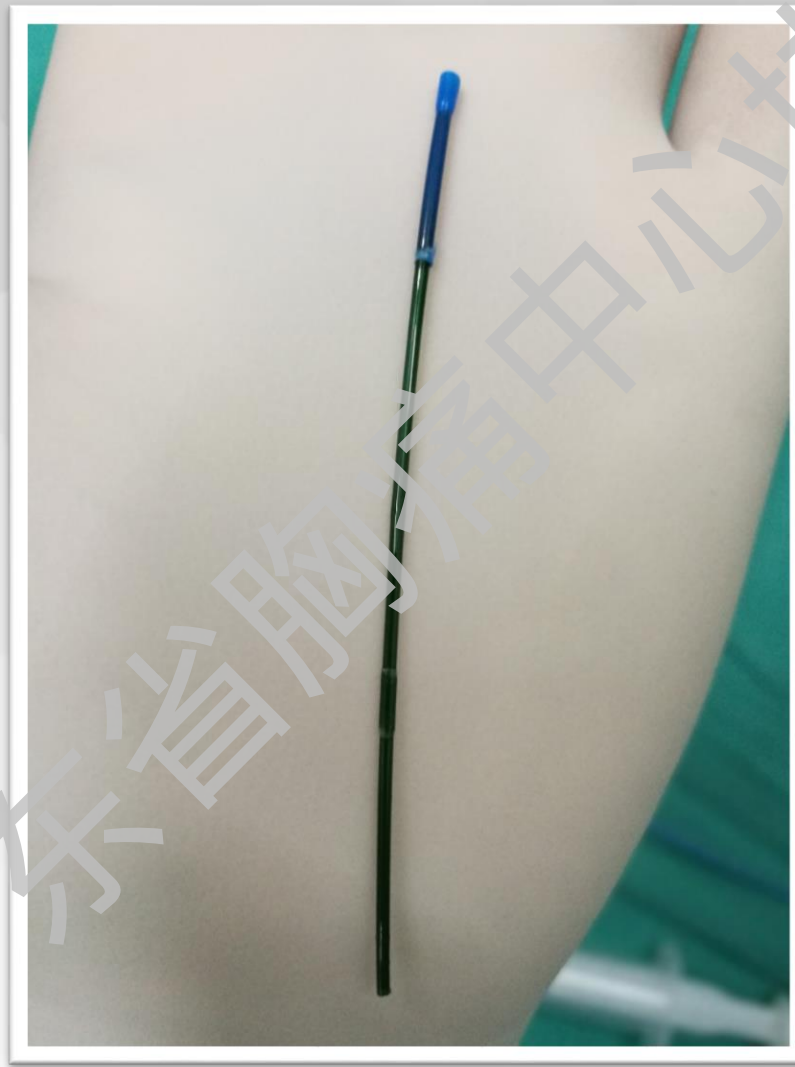
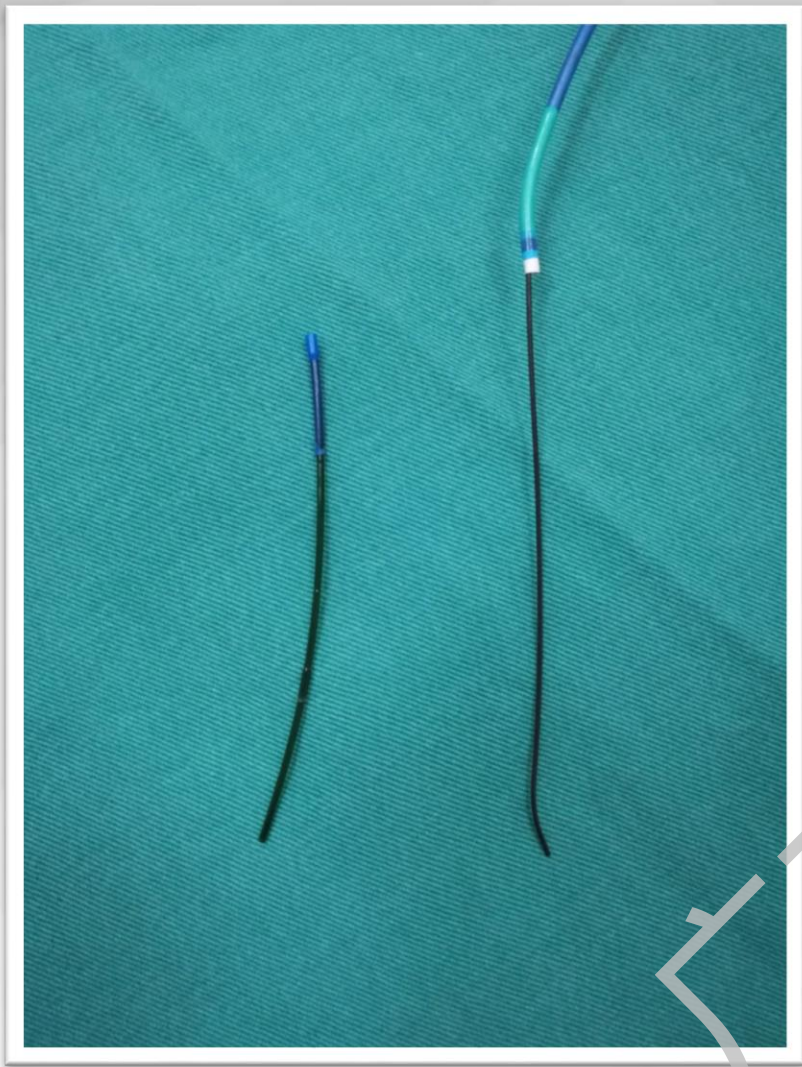


撤出指引及导丝



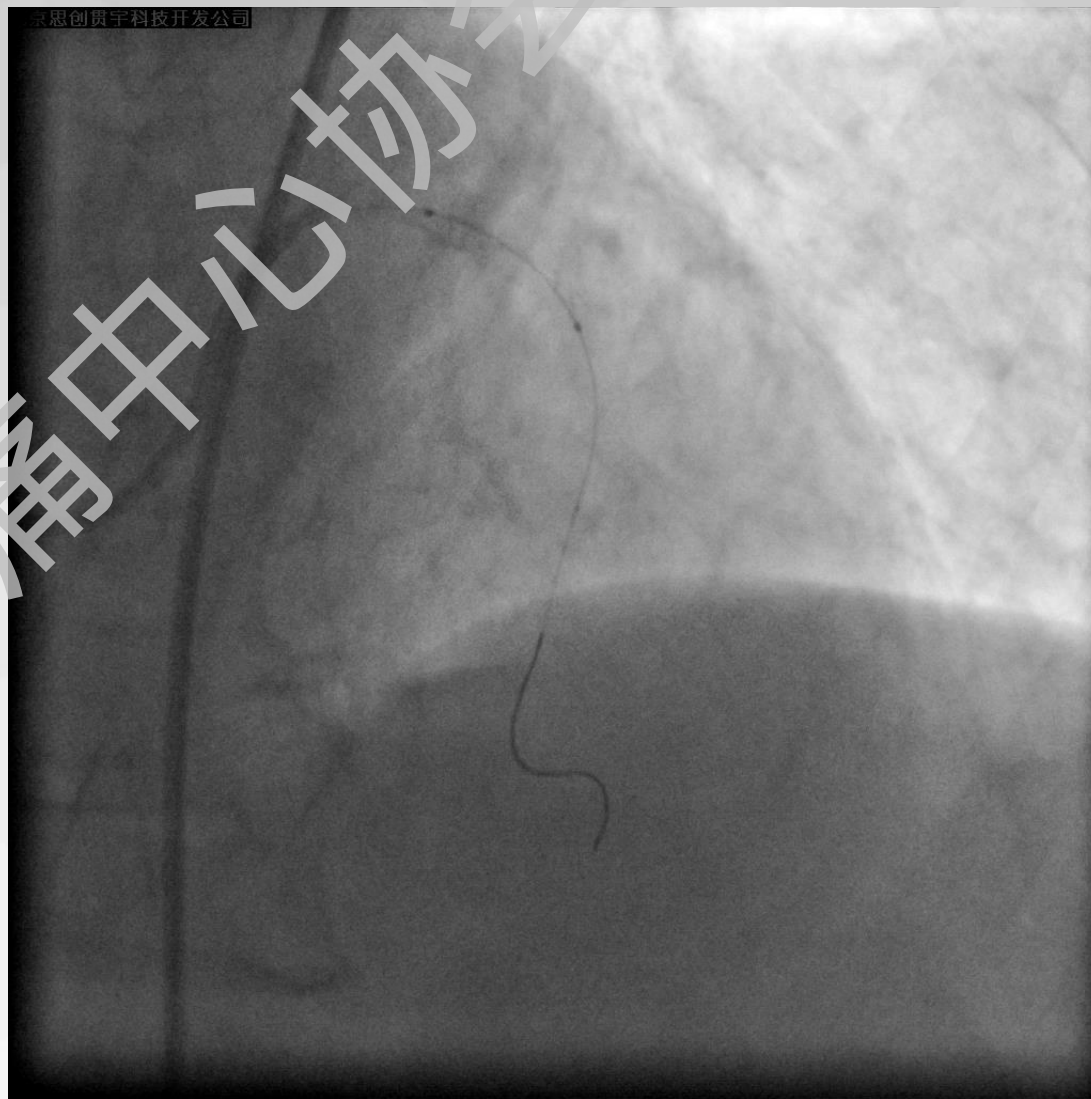
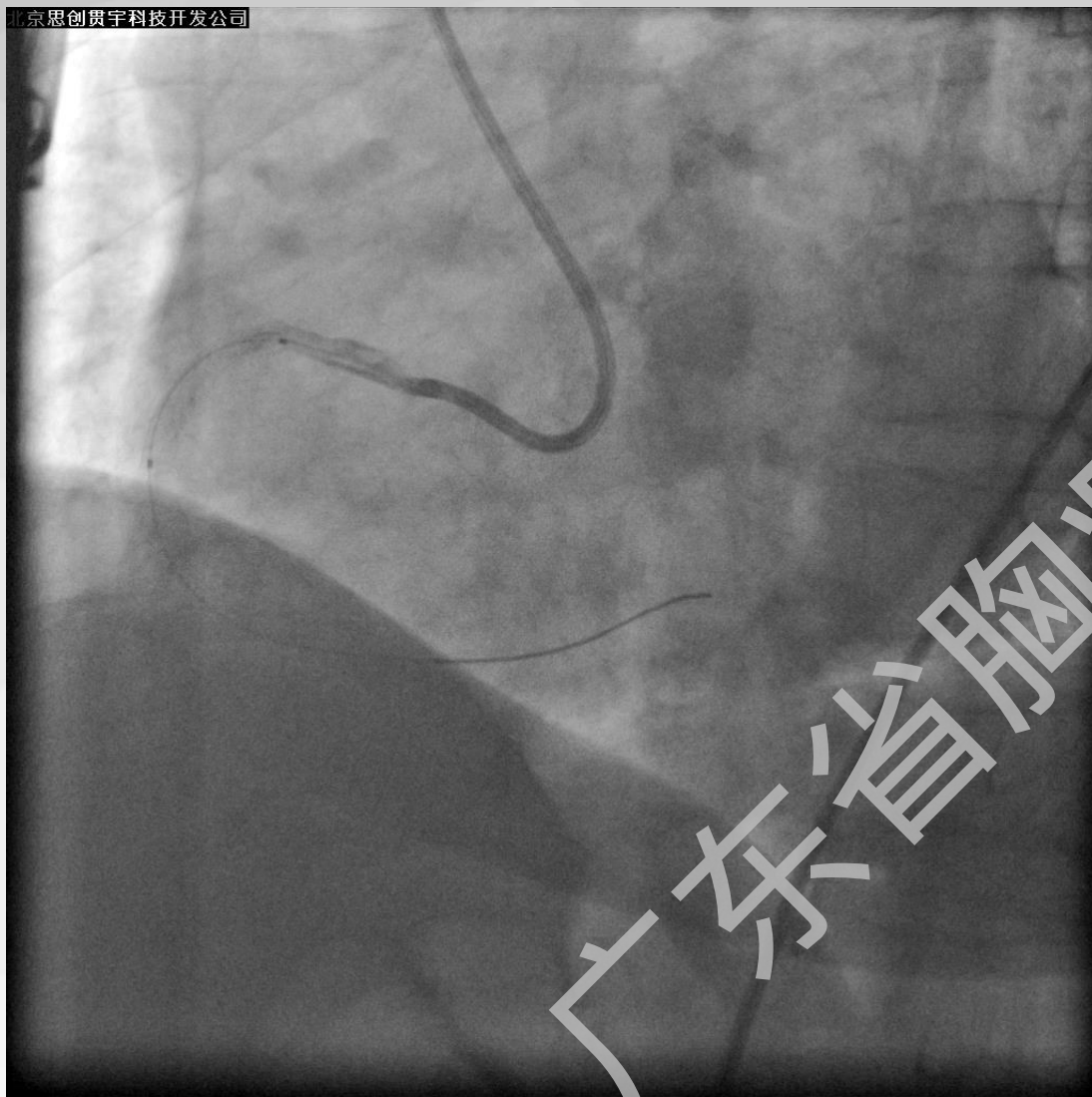
武警广东省总队医院

广东省胸痛中心协会



2017/11/13

PCI

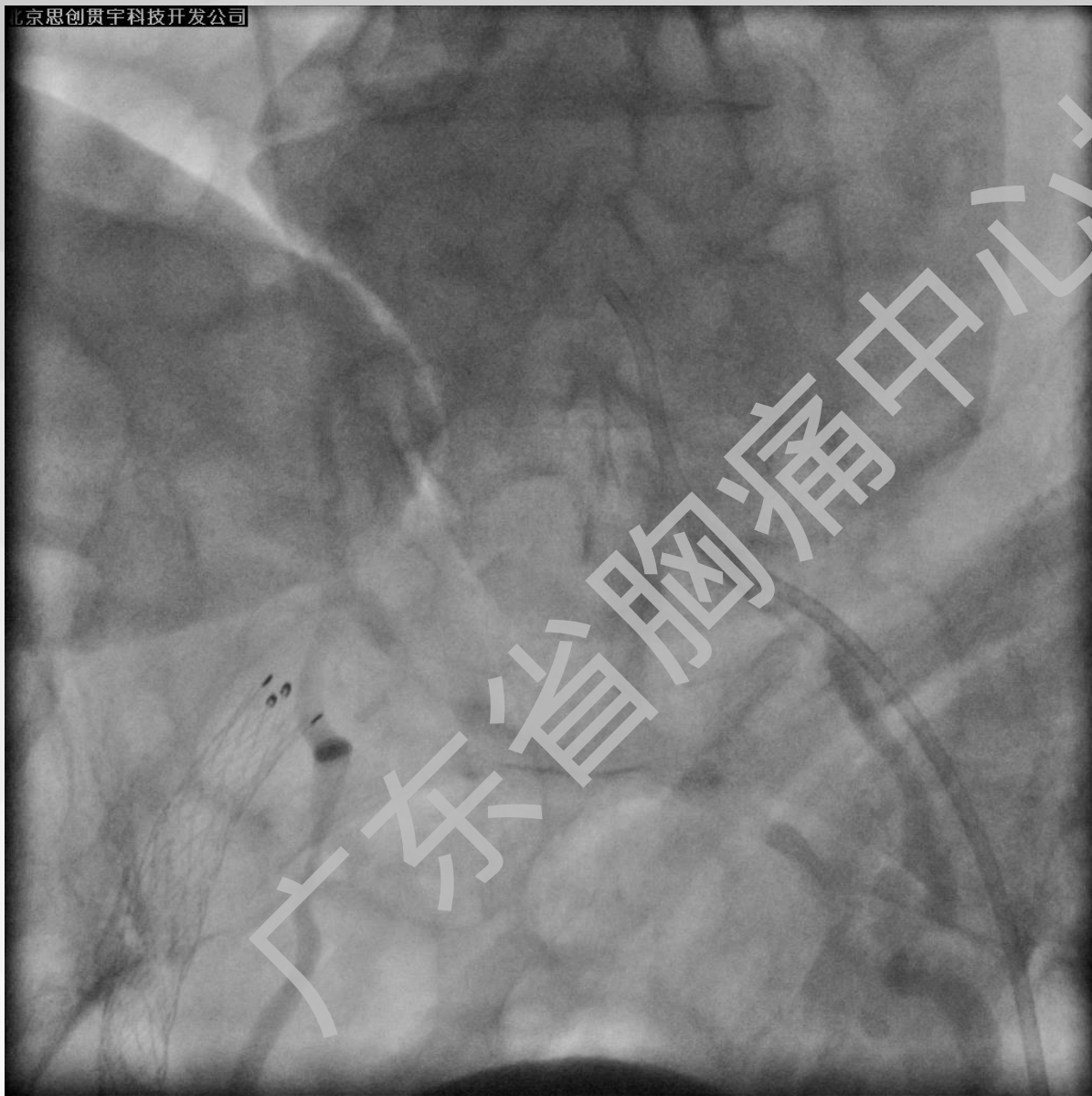


2017/11/13

更换左股动脉途径完成PCI

 武警广东省总队医院

北京思创贯宇科技开发公司



2017/11/13



武警广东省总队医院

讨论及经验教训

- 规范基本操作规范
 - 指引导管的操作
- 并发症的处理
 - 导管打折后的处理
 - 夹层的处理
- 指引/导丝/球囊/支架进出有阻力时仔细找原因，不要暴力操作

➤问题：外周夹层处理和冠脉PCI的先后？
最后什么东西？

➤**担心发生的事一定会发生，不能抱有侥幸心理**

欢迎批评指正 | 谢谢大家

广东省胸痛中心协会